

PÕRISTA R JA VII LOOM SÕRMEGA PABERIL LIIKUEDES KOJU. Ütle kus keegi elab: nt KONN ELAB TIIGIS/VEES.



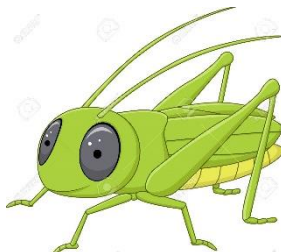
HARJUTA IGA PÄEV!

ASTU IGA SILLA PEALE (sõrmega) JA ÜTLE SILP. LÕPUKS ÜTLE, KES ON PILDIL? (rebane, ritsikas, rähn)

RE



RI



RÄ

