

# VALI ÕIGE LAUSE

Loe ja tõmba vale maha.



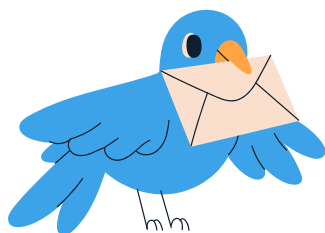
SÖÖ ÄRA  
ÄRA LÖÖ



PUU EES  
PUU ALL



ÄRA LÖÖ  
NII EI TEE



EI TOO  
VII ÄRA



SÖÖ ÄRA  
ÄRA SÖÖ



TEE ÄRA  
EI LÖÖ



LÖÖ ÄRA  
ÄRA TEE



ÄRA VII  
TOO ÄRA



ÄRA TEE  
TEE NII

Milline lause sobiks ülemise tüdruku juurde?